

# **БЮДЖЕТ ДЛЯ ГРАЖДАН**

**на основании решения  
Совета депутатов  
города Лобня  
«Об исполнении бюджета  
города Лобня  
за 2016 год»**

## Основные понятия и определения

\***Бюджет** (со старонормандского buogette - сумка, кошелек) - это финансовый план доходов и расходов, в котором указываются источники и объемы ожидаемых поступлений денежных средств в государственную казну и предназначенный для реализации основных потребностей населения, а также обеспечения задач и функций государства и местного самоуправления на определенный период.

\***Бюджетный процесс** - это деятельность органов государственной власти, органов местного самоуправления и иных участников бюджетного процесса по составлению и рассмотрению проектов бюджетов, утверждению и исполнению бюджетов, контролю за их исполнением, осуществлению бюджетного учета, рассмотрению и утверждению бюджетной отчетности и внешних проверок.

\***Бюджетная система** - совокупность бюджетов всех уровней и бюджетов государственных внебюджетных фондов, основанная на экономических отношениях, государственном устройстве и регулируемая законодательством Российской Федерации

\***Доходы бюджета** - объем денежных средств, который поступает казну государства на безвозмездной и безвозвратной основе (например, налоги юридических и физических лиц, административные платежи и сборы, безвозмездно поступление и другие).

\***Расходы бюджета** - денежные средства направляемые на финансовое обеспечение функций государства и удовлетворение общественных потребностей в сфере образования, здравоохранения, жилищно-коммунального хозяйства, физкультуры и спорта, культуры и других.

\***Межбюджетные трансферты** - денежные средства перечисляемые из одного бюджета другому бюджету бюджетной системы России.

\***Государственный или муниципальный долг** - финансовые обязательства возникающие в связи с привлечением кредитов в кредитных организациях, получением бюджетных кредитов и представлением государственных или муниципальных гарантий, а также по выпущенным ценным бумагам.

# Основные направления бюджетной, налоговой и долговой политики города Лобня в 2016 году

## Бюджетная и налоговая политика

- \* обеспечение сбалансированности и устойчивости бюджета города
- \* безусловное исполнение принятых социальных обязательств
- \* реализация указов Президента России
- \* повышение эффективности бюджетных расходов
- \* повышение доступности и качества государственных и муниципальных услуг
- \* совершенствование программно-целевого принципа планирования бюджета
- \* обеспечение открытости и прозрачности бюджетного процесса.

## Долговая политика

Долговая политика в 2016 году строилась на принципах безусловного исполнения и обслуживания долговых обязательств в полном объеме и в установленные сроки.

Целями долговой политики города являются поддержание объема муниципального долга города Лобня на оптимальном уровне ( не более 50% от объема налоговых и неналоговых доходов бюджета города), минимизация стоимости его обслуживания.

## Параметры исполнения бюджета города Лобня за 2014-2016 годы

тыс. рублей

Наименование показателя	Отчет год 2014	Отчет год 2015	Отчет год 2016
Доходы, всего	2 491 847,1	2 627 128,9	2 344 253,2
Темп роста (в % к предыдущему году)	105,0	105,4	89,2
Налоговые и неналоговые доходы	1 246 570,7	1 237 119,7	1 252 311,3
Безвозмездные поступления	1 245 276,4	1 390 009,2	1 091 941,9
Расходы, всего	2 742 682,6	2 736 257,4	2 437 428,8
Темп роста (в % к предыдущему году)	121,1	99,8	89,1
Дефицит (-)/профицит (+)	-250 835,5	-109 128,5	-93 175,6
Источник внутреннего финансирования дефицита бюджета, всего	250 835,5	109 128,5	93 175,6
в том числе:			
Кредиты кредитных организаций	0,0	60 000,0	100 000,0

## Крупнейшие налогоплательщики города Лобня

Налогоплательщик	Удельный вес в общем объеме налоговых платежей, (%)
ОАО «Аэрофлот – российские авиалинии»	44,2
ГБУ МО "МОСАВТОДОР"	2,2
Московская ДРП ЦДРП ОАО «РЖД»	1,5
ООО «Рольф-Лоджистик»	1,4
ООО «Компания Металл Профиль»	1,4
ЗАО «Тетра Пак»	1,2
ЗАО «Тэлпрайс»	1
ООО «ДЕЛЕР НФ И БИ»	0,9
ЗАО «ЛЗФС»	0,9
ООО «НИКП»	0,8

# Исполнение бюджета города Лобня за 2014-2016 годы по доходам

тыс.рублей

Показатель	2014 год			2015 год			2016 год		
	Уточненный план	Исполнено	% исполнения	Уточненный план	Исполнено	% исполнения	Уточненный план	Исполнено	% исполнения
<b>НАЛОГОВЫЕ И НЕНАЛОГОВЫЕ ДОХОДЫ</b>	<b>1 417 808,9</b>	<b>1 246 570,7</b>	<b>87,9</b>	<b>1 256 195,9</b>	<b>1 237 119,7</b>	<b>98,5</b>	<b>1 260 801,5</b>	<b>1 252 311,3</b>	<b>99,3</b>
Налог на доходы физических лиц	567 881,7	570 766,7	100,5	573 239,4	573 080,4	99,9	598 187,1	607 600,8	101,6
Акцизы по подакцизным товарам (продукции), производимым на территории Российской Федерации	5 912,8	4 739,1	80,1	6 770,5	5 991,3	88,5	7 803,3	8 143,4	104,4
Налог, взимаемый в связи с применением упрощенной системы налогообложения	68 139,5	68 969,9	101,2	75 476,9	76 453,0	101,3	91 450,0	94 976,3	103,9
Единый налог на вмененный доход для отдельных видов деятельности	48 032,7	47 649,2	99,2	43 450,0	43 379,8	99,8	39 065,0	40 524,5	103,7
Налог, взимаемый в связи с применением патентной системы налогообложения	2 649,9	2 702,3	102,0	5 000,0	5 469,5	109,4	5 900,0	7 867,4	133,3
Налог на имущество физических лиц	13 616,7	14 146,6	103,9	15 060,0	15 171,1	100,7	18 020,0	17 129,0	95,1
Земельный налог	146 134,5	147 158,8	100,7	184 792,1	191 643,4	103,7	199 745,8	208 390,1	104,3
Государственная пошлина по делам, рассматриваемым в судах общей юрисдикции, мировыми судьями	7 500,0	7 665,2	102,2	9 365,4	9 969,3	106,4	9 050,0	9 871,4	109,1



Государственная пошлина за государственную регистрацию, а также за совершение прочих юридически значимых действий	200,0	204,0	102,0	292,0	297,0	101,7	320,0	345,0	107,8
Задолженность и перерасчеты по отмененным налогам, сборам и иным платежам	-	42,0	-	62,3	62,4	100,2	41,2	43,0	104,4
Доходы, получаемые в виде арендной либо иной платы за передачу в возмездное пользование государственного и муниципального имущества (за исключением имущества бюджетных и автономных учреждений, а также имущества государственных и муниципальных унитарных предприятий, в том числе казенных)	221 607,4	240 111,1	108,3	213 887,5	193 191,3	90,3	212 100,2	178 682,2	84,2
Платежи от государственных и муниципальных унитарных предприятий	56,0	67,2	120,0	597,7	597,7	100,0	33,8	33,7	99,7
Прочие доходы от использования имущества и прав, находящихся в государственной и муниципальной собственности (за исключением имущества бюджетных и автономных учреждений, а также имущества государственных и муниципальных унитарных предприятий, в том числе казенных)	28 393,1	28 432,3	100,1	28 997,6	28 957,0	99,9	24 143,8	25 695,9	106,4

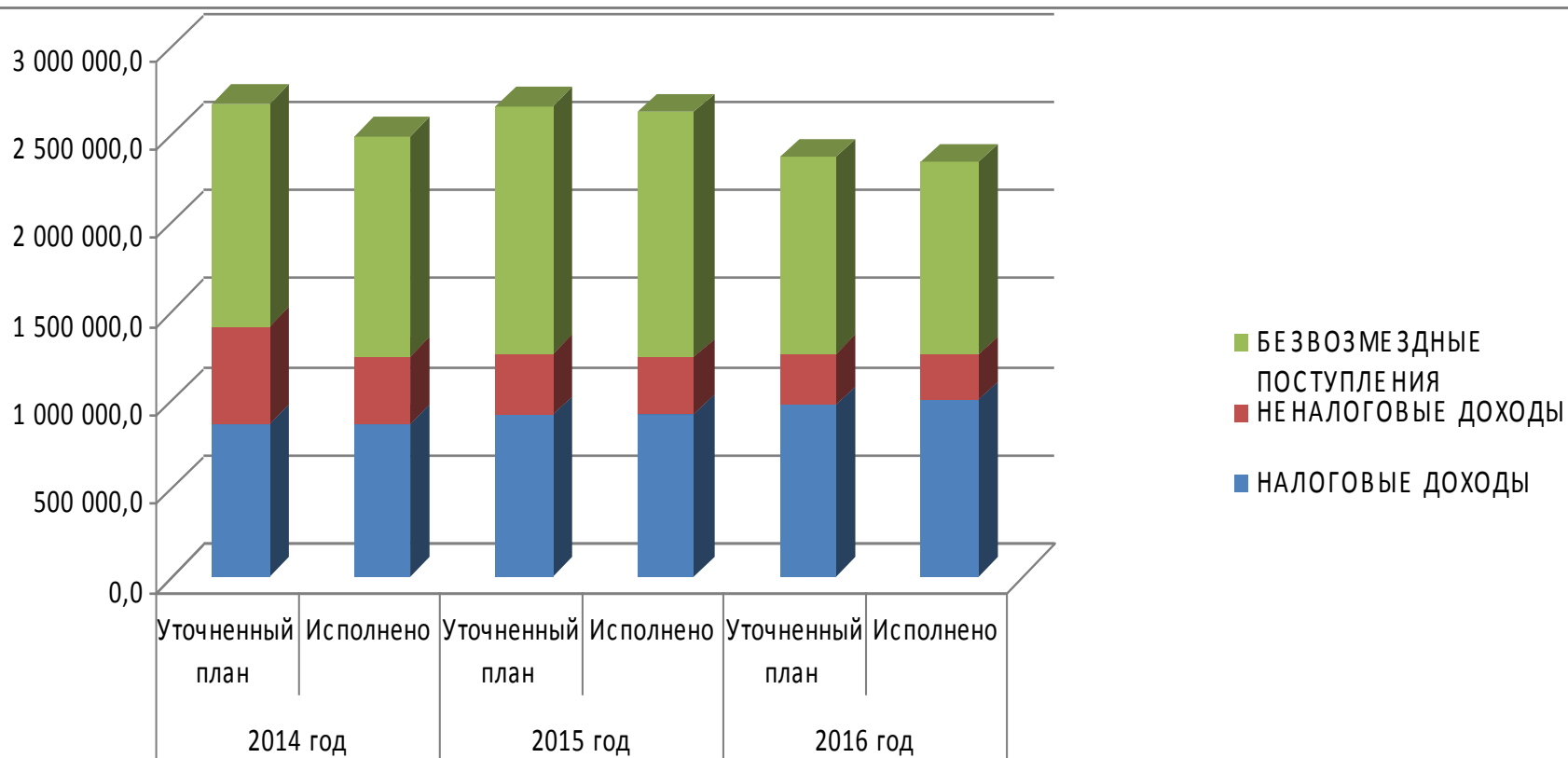
Плата за негативное воздействие на окружающую среду	332,0	765,6	свыше 200%	429,6	1 211,5	свыше 200 %	415,0	855,9	свыше 200%
Доходы от оказания платных услуг (работ)	4 010,8	4 041,1	100,8	4 236,6	4 348,4	102,6	4 708,9	4 138,9	87,9
Доходы от компенсации затрат государства	0,6	0,6	100,0	60,8	224,4	свыше 200 %	-	199,6	-
Доходы от продажи квартир	1 798,0	1 798,0	100,0	-	-	-	1 457,0	1 457,0	100,0
Доходы от реализации имущества, находящегося в государственной и муниципальной собственности (за исключением движимого имущества бюджетных и автономных учреждений, а также имущества государственных и муниципальных унитарных предприятий, в том числе казенных)	5 954,3	5 954,4	100,0	10 485,5	10 995,6	104,9	7 050,0	6 686,9	94,9
Доходы от продажи земельных участков, находящихся в государственной и муниципальной собственности	10 547,8	12 131,5	115,0	30 000,0	25 141,3	83,8	7 972,0	4 320,6	54,2
Штрафы, санкции, возмещение ущерба	7 512,6	8 163,6	108,7	8 947,1	10 979,6	122,7	11 667,4	12 776,9	109,5
Прочие неналоговые доходы	277 528,5	81 061,5	29,2	45 044,9	39 955,7	88,7	21 671,0	22 572,8	104,2

<b>БЕЗВОЗМЕЗДНЫЕ ПОСТУПЛЕНИЯ</b>	<b>1 260 482,7</b>	<b>1 245 276,4</b>	<b>98,8</b>	<b>1 403 691,7</b>	<b>1 390 009,2</b>	<b>99,0</b>	<b>1 108 978,8</b>	<b>1 091 941,9</b>	<b>98,5</b>
Безвозмездные поступления от других бюджетов бюджетной системы Российской Федерации	1 259 350,2	1 244 103,9	98,8	1397 892,3	1 384 209,9	99,0	1 108 335,0	1 091 497,7	98,5
Дотации бюджетам субъектов Российской Федерации и муниципальных образований	250,0	250,0	100,0	-	-	-	-	-	-
Субсидии бюджетам бюджетной системы Российской Федерации (межбюджетные субсидии)	283 539,2	278 675,9	98,3	406 694,0	404 075,9	99,4	52 020,0	47 144,0	90,6
Субвенции бюджетам бюджетной системы Российской Федерации	967 211,0	956 994,4	98,9	987 060,0	976 246,3	98,9	1 050 225,0	1 038 688,5	98,9
Иные межбюджетные трансферты	8 350,0	8 183,6	98,0	4 138,3	3 887,7	93,9	6 090,0	5 665,2	93,0
Прочие безвозмездные поступления	4 609,2	4 649,2	100,9	2 387,1	2 387,1	100,0	2 043,5	2 043,5	100,0
Доходы бюджетов бюджетной системы Российской Федерации от возврата бюджетами бюджетной системы Российской Федерации и организациями остатков субсидий, субвенций и иных межбюджетных трансфертов, имеющих целевое назначение, прошлых лет	1 027,5	1 027,5	100,0	4 657,2	4 657,2	100,0	-	-	-
Возврат остатков субсидий, субвенций и иных межбюджетных трансфертов, имеющих целевое назначение, прошлых лет	-4 504,2	-4 504,2	100,0	-1 244,9	-1 245,0	100,0	-1 399,7	-1 599,3	114,3
<b>ВСЕГО ДОХОДОВ</b>	<b>2 678 291,6</b>	<b>2 491 847,1</b>	<b>93,0</b>	<b>2 659 887,6</b>	<b>2 627 128,9</b>	<b>98,8</b>	<b>2 369 780,3</b>	<b>2 344 253,2</b>	<b>98,9</b>

## Исполнение бюджета города Лобня за 2014-2016 годы по доходам

тыс. рублей

Показатель	2014 год			2015 год			2016 год		
	Уточненный план	Исполнено	% исполнения	Уточненный план	Исполнено	% исполнения	Уточненный план	Исполнено	% исполнения
НАЛОГОВЫЕ ДОХОДЫ	860 067,8	864 043,8	100,5	913 508,6	921 517,2	100,9	969 582,4	994 890,9	102,6
НЕНАЛОГОВЫЕ ДОХОДЫ	557 741,1	382 526,9	68,6	342 687,3	315 602,5	92,1	291 219,1	257 420,4	88,4
<b>ВСЕГО ДОХОДОВ</b>	<b>2 678 291,6</b>	<b>2 491 847,1</b>	<b>93,0</b>	<b>2 659 887,6</b>	<b>2 627 128,9</b>	<b>98,8</b>	<b>2 369 780,3</b>	<b>2 344 253,2</b>	<b>98,9</b>



## Динамика и структура налоговых и неналоговых доходов бюджета города Лобня за 2014-2016 годы

тыс.рублей

Показатель	2014 год	Удельный вес, %	2015 год	Удельный вес, %	Темп роста, %	2016 год	Удельный вес, %	Темп роста, %
<b>НАЛОГОВЫЕ И НЕНАЛОГОВЫЕ ДОХОДЫ</b>	<b>1 246 570,7</b>	<b>100,0</b>	<b>1 237 119,7</b>	<b>100,0</b>	<b>99,2</b>	<b>1 252 311,3</b>	<b>100,0</b>	<b>101,2</b>
Налог на доходы физических лиц	570 766,7	45,8	573 080,4	46,3	100,4	607 600,8	48,5	106,0
Акцизы по подакцизным товарам (продукции), производимым на территории Российской Федерации	4 739,1	0,4	5 991,3	0,5	126,4	8 143,4	0,7	135,9
Налог, взимаемый в связи с применением упрощенной системы налогообложения	68 969,9	5,5	76 453,0	6,2	110,8	94 976,3	7,6	124,2
Единый налог на вмененный доход для отдельных видов деятельности	47 649,2	3,8	43 379,8	3,5	91,0	40 524,5	3,2	93,4
Налог, взимаемый в связи с применением патентной системы налогообложения	2 702,3	0,2	5 469,5	0,4	202,4	7 867,4	0,6	143,8
Налог на имущество физических лиц	14 146,6	1,1	15 171,1	1,2	107,2	17 129,0	1,4	112,9
Земельный налог	147 158,8	11,8	191 643,4	15,5	130,2	208 390,1	16,6	108,7
Государственная пошлина по делам, рассматриваемым в судах общей юрисдикции, мировыми судьями	7 665,2	0,6	9 969,3	0,8	130,1	9 871,4	0,8	99,0
Государственная пошлина за государственную регистрацию, а также за совершение прочих юридически значимых действий	204,0	0,0	297,0	0,0	145,6	345,0	0,0	116,2

Задолженность и перерасчеты по отмененным налогам, сборам и иным платежам	42,0	0,0	62,4	0,0	148,6	43,0	0,0	68,9
Доходы, получаемые в виде арендной либо иной платы за передачу в возмездное пользование государственного и муниципального имущества (за исключением имущества бюджетных и автономных учреждений, а также имущества государственных и муниципальных унитарных предприятий, в том числе казенных), в т.ч.:	240 111,1	19,3	193 191,3	15,6	80,5	178 682,2	14,3	92,5
<i>* доходы, получаемые в виде арендной платы за земельные участки</i>	<i>221 978,6</i>	<i>17,8</i>	<i>177 606,2</i>	<i>14,4</i>	<i>80,0</i>	<i>161 018,5</i>	<i>12,9</i>	<i>90,7</i>
<i>* доходы от сдачи в аренду имущества</i>	<i>18 132,5</i>	<i>1,5</i>	<i>15 585,1</i>	<i>1,3</i>	<i>86,0</i>	<i>17 663,7</i>	<i>1,4</i>	<i>113,3</i>
Платежи от государственных и муниципальных унитарных предприятий	67,2	0,0	597,7	0,0	889,4	33,7	0,0	5,6
Прочие доходы от использования имущества и прав, находящихся в государственной и муниципальной собственности (за исключением имущества бюджетных и автономных учреждений, а также имущества государственных и муниципальных унитарных предприятий, в том числе казенных)	28 432,3	2,3	28 957,0	2,3	101,8	25 695,9	2,1	88,7

Плата за негативное воздействие на окружающую среду	765,6	0,1	1 211,5	0,1	158,2	855,9	0,1	70,6
Доходы от оказания платных услуг (работ)	4 041,1	0,3	4 348,4	0,4	107,6	4 138,9	0,3	95,2
Доходы от компенсации затрат государства	0,6	0,0	224,4	0,0	37 400,0	199,6	0,0	88,9
Доходы от продажи квартир	1 798,0	0,1	-	-	-	1 457,0	0,1	-
Доходы от реализации имущества, находящегося в государственной и муниципальной собственности (за исключением движимого имущества бюджетных и автономных учреждений, а также имущества государственных и муниципальных унитарных предприятий, в том числе казенных)	5 954,4	0,5	10 995,6	0,9	184,7	6 686,9	0,5	60,8
Доходы от продажи земельных участков, находящихся в государственной и муниципальной собственности	12 131,5	1,0	25 141,3	2,0	207,2	4 320,6	0,3	17,2
Штрафы, санкции, возмещение ущерба	8 163,6	0,7	10 979,6	0,9	134,5	12 776,9	1,0	116,4
Прочие неналоговые доходы	81 061,5	6,5	39 955,7	3,2	49,3	22 572,8	1,8	56,5

## Динамика и структура безвозмездных поступлений бюджета города Лобня за 2014-2016 годы

тыс. рублей

Показатель	2014 год	Удельный вес, %	2015 год	Удельный вес, %	Темп роста, %	2016 год	Удельный вес, %	Темп роста, %
<b>БЕЗВОЗМЕЗДНЫЕ ПОСТУПЛЕНИЯ</b>	<b>1 245 276,4</b>	<b>100,0</b>	<b>1 390 009,2</b>	<b>100,0</b>	<b>111,6</b>	<b>1 091 941,9</b>	<b>100,0</b>	<b>78,6</b>
Безвозмездные поступления от других бюджетов бюджетной системы Российской Федерации	1 244 103,9	99,9	1 384 209,9	99,6	111,3	1 091 497,7	100,0	78,9
Дотации бюджетам субъектов Российской Федерации и муниципальных образований	250,0	-	-	-	-	-	-	-
Субсидии бюджетам бюджетной системы Российской Федерации (межбюджетные субсидии)	278 675,9	22,4	404 075,9	29,1	145,0	47 144,0	4,3	11,7
Субвенции бюджетам бюджетной системы Российской Федерации	956 994,4	76,8	976 246,3	70,2	102,0	1 038 688,5	95,1	106,4
Иные межбюджетные трансферты	8 183,6	0,7	3 887,7	0,3	47,5	5 665,2	0,5	145,7
Прочие безвозмездные поступления	4 649,2	0,4	2 387,1	0,2	51,3	2 043,5	0,2	85,6
Доходы бюджетов бюджетной системы Российской Федерации от возврата бюджетами бюджетной системы Российской Федерации и организациями остатков субсидий, субвенций и иных межбюджетных трансфертов, имеющих целевое назначение, прошлых лет	1 027,5	0,1	4 657,2	0,3	453,3	-	-	-
Возврат остатков субсидий, субвенций и иных межбюджетных трансфертов, имеющих целевое назначение, прошлых лет	-4 504,2	-0,4	-1 245,0	-0,1	27,6	-1 599,3	-0,1	128,5



## Динамика и структура муниципального долга города Лобня

тыс. рублей

Период	Банковские кредиты	Муниципальные гарантии	Расходы на исполнение муниципальных гарантий	Расходы на обслуживание муниципального долга
2014 год	-	-	48 039,4	-
2015 год	60 000,0	12 090,0	-	-
2016 год	160 000,0	64 350,0	8 007,9	7 472,8



## Потери бюджета города Лобня от предоставленных налоговых льгот в 2016 году

тыс. рублей

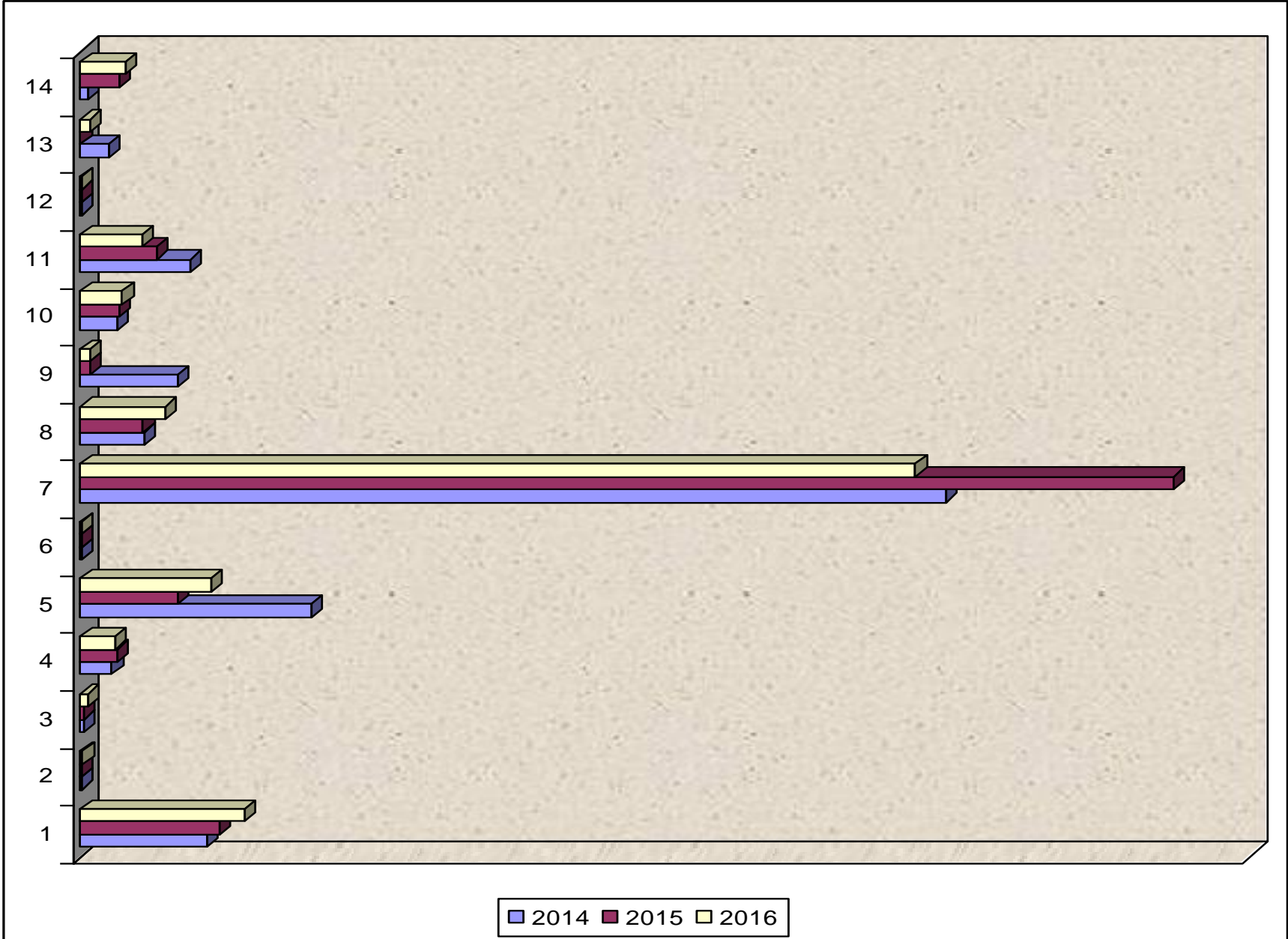
Категория налогоплательщиков, имеющих льготы по уплате налогов в бюджет города Лобня	Выпадающие доходы, всего	в том числе:	
		земельный налог	налог на имущество физических лиц
Муниципальные казенные, бюджетные и автономные учреждения, созданные органами местного самоуправления для выполнения работ, оказания услуг и иных функций некоммерческого характера	47 587,00	47 587,00	x
Физические лица (в соответствии с решением Совета депутатов от 26.06.2012 г. № 156/8 с учетом внесенных изменений и дополнений)	6 670,00	6 670,00	x
Физические лица (в соответствии с решением Совета депутатов от 29.10.2014 г. № 197/39 с учетом внесенных изменений и дополнений)	22 052,00	x	22 052,00

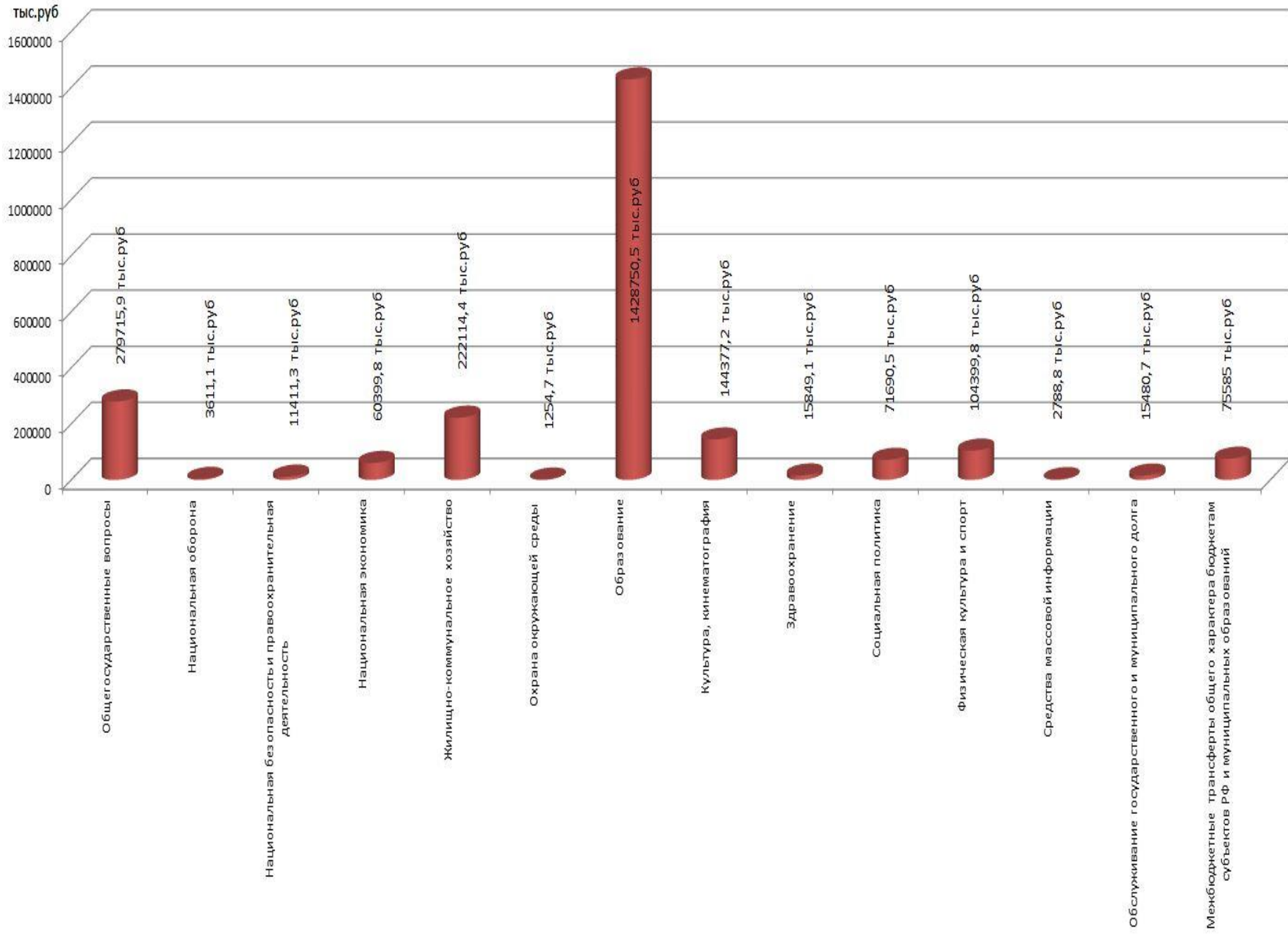
Доходы на душу населения по муниципальным образованиям Московской области в 2016 году

Муниципальное образование	В руб.
Лобня	27252
Долгопрудный	28700
Химки	37875
Королев	27253
Лыткарино	26186
Мытищи	44522

**Динамика исполнения бюджета по разделам**

Наименование раздела	№ раздела	2014 год	2015 год	2016 год
		исполнено	исполнено	план
Общегосударственные вопросы	01	216560,9	237420,8	294187,2
Национальная оборона	02	2986,9	2714,8	5121,0
Национальная безопасность и правоохранительная деятельность	03	6773,3	4694,2	13130,0
Национальная экономика	04	53404,8	62490,2	61232,5
Жилищно-коммунальное хозяйство	05	393863,8	166250,6	228679,4
Охрана окружающей среды	06	1891,5	1792,1	1805,0
Образование	07	1479528,6	1870936,3	1442135,7
Культура, кинематография	08	109436,4	107514,9	148397,7
Здравоохранение	09	166699,7	15077,4	19631,9
Социальная политика	10	61591,4	66953,5	77727,4
Физическая культура и спорт	11	187965,8	130843,6	108228,2
Средства массовой информации	12	2499,0	2217,0	2800,0
Обслуживание государственного и муниципального долга	13	48039,4	0,0	17263,0
Межбюджетные трансферты общего характера бюджетам субъектов РФ и муниципальных образований	14	11441,1	67352,0	75585,0
<b>Всего расходов</b>		<b>2742682,6</b>	<b>2736257,4</b>	<b>2495924,0</b>



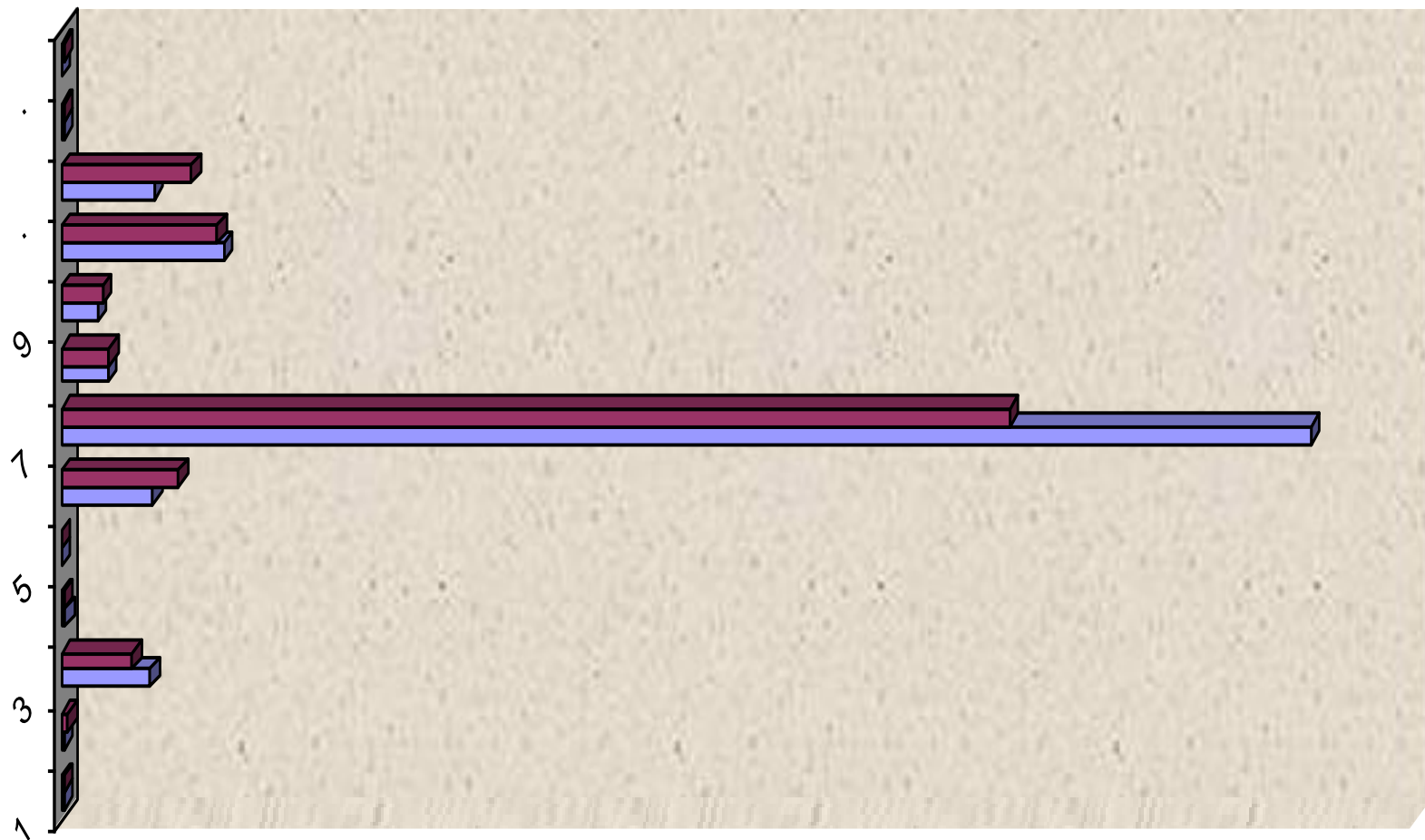


### Динамика исполнения бюджета по главным распорядителям

тыс.руб.

Наименование главного распорядителя	2014 год	2015 год	2016 год		
	исполнено	исполнено	план	исполнено	% исполнения
Администрация города Лобня	1298035,7	1072957,9	759575,1	722667,4	95,1
Управление по работе с территориями Администрации города Лобня	47267,3	38332,4	0,0	0,0	0,0
Комитет по управлению имуществом Администрации города Лобня Московской области	14630,8	11355,3	9463,2	9346,4	98,8
Контрольно-счетная палата города Лобня Московской области	4960,9	3953,7	5156,3	5065,0	98,2
Управление образования Администрации города Лобня	1129668,6	1371822,1	1428708,0	1414106,4	99,0
Управление культуры Администрации г. Лобня	144761,0	140085,0	185147,9	180635,2	97,6
Комитет по физической культуре, спорту и работе с молодежью Администрации города Лобня	85985,1	81556,4	89055,4	88055,2	98,9
Территориальная избирательная комиссия города Лобня	0,0	0,0	2082,8	2082,8	100,0
Финансовое управление Администрации города Лобня	17373,2	16194,6	16735,3	15470,4	92,4
<b>ИТОГО:</b>	<b>2742682,6</b>	<b>2736257,4</b>	<b>2495924,0</b>	<b>2437428,8</b>	<b>97,7</b>

## Динамика исполнения бюджета по муниципальным программам

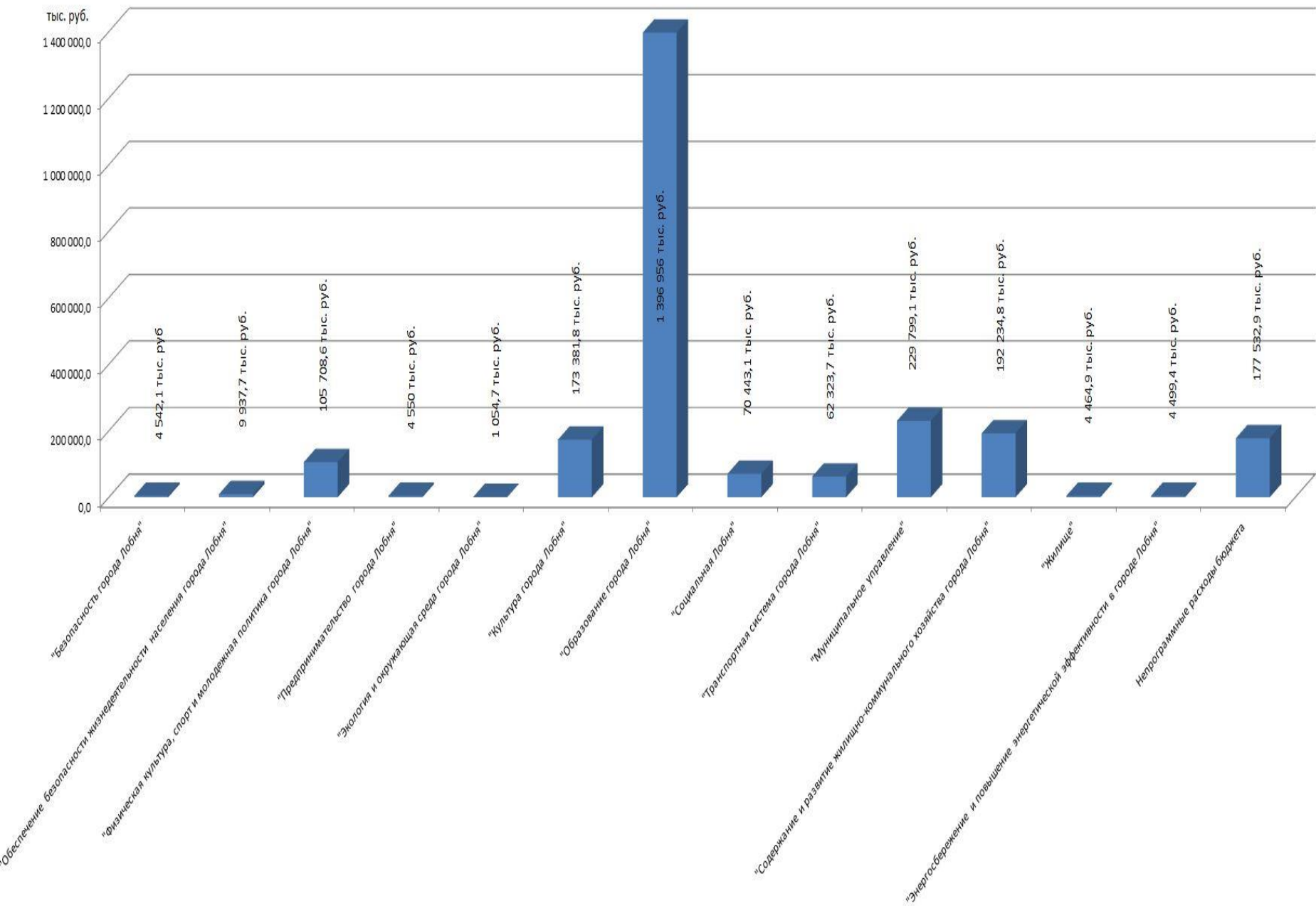


■ 2015 ■ 2016



тыс.руб.

№ п/п	Наименование программы	2015 год	2016 год		
		исполнено	план	исполнено	% исполнен ия
1	"Безопасность города Лобня"	4460,4	4998,0	4542,1	90,9
2	"Обеспечение безопасности жизнедеятельности населения города Лобня"	3838,4	11286,0	9937,7	88,1
3	"Физическая культура, спорт и молодежная политика города Лобня"	132355,3	109559,6	105708,6	96,5
4	"Предпринимательство города Лобня"	6821,5	4550,0	4550,0	100,0
5	"Экология и окружающая среда города Лобня"	1792,1	1605,0	1054,7	65,7
6	"Культура города Лобня"	136038,7	177441,7	173381,8	97,7
7	"Образование города Лобня"	1839712,8	1413192,8	1396956,0	98,9
8	"Социальная Лобня"	69043,3	76450,2	70443,1	92,1
9	"Транспортная система города Лобня"	54886,5	63190,3	62323,7	98,6
10	"Муниципальное управление"	239741,7	242858,8	229799,1	94,6
11	"Содержание и развитие жилищно-коммунального хозяйства города Лобня"	137274,8	197189,6	192234,8	97,5
12	"Жилище"	5330,6	4465,2	4464,9	100,0
13	"Энергосбережение и повышение энергетической эффективности в городе Лобня"	1814,4	5350,0	4499,4	84,1
	ИТОГО программные расходы бюджета:	2633110,5	2312137,2	2259895,9	97,7
	Непрограммные расходы бюджета	103146,9	183786,8	177532,9	96,6
	<b>ВСЕГО РАСХОДОВ:</b>	<b>2736257,4</b>	<b>2495924,0</b>	<b>2437428,8</b>	<b>97,7</b>



## Оценка результатов муниципальной программы "Безопасность города Лобня" за 2016 год

Количественные и/или качественные показатели, характеризующие достижение цели и решение задач	Единица измерения	Планируемое значение показателя по годам реализации				Фактическое значение показателя за 2016 год	Причины невыполнения показателей
		2016	2017	2018	2019***		
5	6		8	9	10	7	8
Недопущение роста детского дорожно-транспортного травматизма по вине детей	Количество	1,00	1,00	1,00	1,00	0,00	Показатель исполнен
Снижение доли несовершеннолетних в общем числе лиц, совершивших преступления	Процент	-8,00	-15,00	-15,00	-20,00	-8,00	Показатель исполнен
Доля социально-значимых объектов, мест с массовым пребыванием людей, оборудованных системами видеонаблюдения и подключенных к системе «Безопасный регион», в общем числе таковых объектов и мест, процент	Процент	8,00	100,00	100,00	100,00	8,00	Показатель исполнен
Прирост числа лиц, состоящих на профилактическом учете за потребление наркотических средств в немедицинских целях	Процент	3,00	3,50	4,00	4,50	3,00	Показатель исполнен
Доля видеокамер, подключенных к системе видеонаблюдения, от общего количества видеокамер хозяйствующих субъектов муниципальных предприятий	Процент	36,00	37,00	38,00	40,00	36,00	Показатель исполнен
Увеличение количества видеокамер, подключенных к системе видеонаблюдения	Штука	155,00	159,00	163,00	168,00	155,00	Показатель исполнен
Доля видеокамер и сопутствующего оборудования, работоспособность которых обеспечивается в соответствии с установленными требованиями по их ремонту и техническому обслуживанию, от общего числа видеокамер и сопутствующего оборудования территориально-распределенной системы видеонаблюдения города Лобня на уровне 100 %;	Процент	100,00	100,00	100,00	100,00	100,00	Показатель исполнен

## Оценка результатов реализации муниципальной программы "Физическая культура, спорт и молодежная политика города Лобня" за 2016 год

Количественные и/или качественные показатели, характеризующие достижение цели и решение задач	Единица измерения	Планируемое значение показателя по годам реализации				Фактическое значение показателя за 2016 год	Причины невыполнения показателей
		2016	2017	2018	2019		
4	6		8	9	10	7	8
Доля жителей муниципального образования Московской области, систематически занимающихся физической культурой и спортом, в общей численности населения муниципального образования Московской области	Процент	47,00	48,00	49,00	50,00	47,00	показатель исполнен
Количество жителей Московской области, систематически занимающихся физической культурой и спортом*	Тысяча человек	30,30	31,00	32,00	33,00	30,30	показатель исполнен
Количество введенных в эксплуатацию физкультурно-оздоровительных комплексов и плоскостных спортивных сооружений**	Единица	2,00	1,00	1,00	1,00	2,00	показатель исполнен
Доля эффективно используемых плоскостных спортивных сооружений, соответствующих требованиям: имеющих балансодержателей, паспорт объекта, закреплен тренер	Процент	100,00	100,00	100,00	100,00	100,00	показатель исполнен
Уровень соответствия учреждений (организаций) по работе с молодежью муниципального образования нормативам минимального обеспечения молодежи учреждениями (организациями) по работе с молодежью по месту жительства	Процент	15,79	20,20	20,20	20,20	15,79	показатель исполнен

**Оценка результатов муниципальной программы "Обеспечение безопасности жизнедеятельности населения города Лобня" за 2016 год**

Количественные и/или качественные показатели, характеризующие достижение цели и решение задач	Единица измерения	Планируемое значение показателя по годам реализации				Фактическое значение показателя за 2016 год	Причины невыполнения показателей
		2016	2017	2018	2019		
5	6		8	9	10	7	8
Увеличение степени готовности личного состава формирований к реагированию и организации проведения аварийно-спасательных и других неотложных работ к нормативной степени готовности	Процент	63,0	66,0	69,0	72,0	63,0	Показатель исполнен
Соотношение фактического и нормативного объема накопления резервного фонда материальных ресурсов муниципального образования для ликвидации чрезвычайных ситуаций локального и муниципального характера на территории муниципального образования	Процент	51,0	53,0	98,0	100,0	51,0	Показатель исполнен
Охват населения муниципального образования централизованным оповещением и информированием	Процент	83,0	95,0	96,0	100,0	83,0	Показатель исполнен
Доля добровольных пожарных зарегистрированных в едином реестре Московской области (обученных, застрахованных и задействованных по назначению ОМС) от нормативного количества для муниципального образования Московской области	Процент	14,0	37,0	65,0	100,0	17,8	Показатель исполнен
Увеличение отношения степени готовности личного состава формирований (служб) к реагированию и организации проведения аварийно-спасательных и других неотложных работ к нормативной степени готовности	Процент	66,0	69,0	72,0	75,0	66,0	Показатель исполнен
Увеличение степени готовности личного состава служб к реагированию и организации проведения первичных мероприятий гражданской обороны		66,0	69,0	72,0	75,0	66,0	Показатель исполнен
Увеличение степени готовности органов местного самоуправления, служб муниципального образования к реагированию на угрозы возникновения или возникновения ЧС		95,0	100,0	100,0	100,0	95,0	Показатель исполнен

## Оценка результатов реализации муниципальной программы "Экология и окружающая среда города Лобня" за 2016 год

Количественные и/или качественные показатели, характеризующие достижение цели и решение задач	Единица измерения	Планируемое значение показателя по годам реализации				Фактическое значение показателя за 2016 год	Причины невыполнения показателей
		2016	2017	2018	2019		
5	6		8	9	10	7	8
количество исследуемых компонентов водных объектов	единиц	192,00	192,00	192,00	216,00	192,00	Показатель исполнен
площадь водной поверхности, на которой проведена обработка от личинок кровососущих насекомых	Гектар	7,00	7,00	7,00	7,00	7,00	Показатель исполнен
площадь рекреационных зон, очищаемых от бытового мусора	Гектар	95,00	95,00	95,00	95,00	95,00	Показатель исполнен
количество учеников, принявших участие в школьных экологических мероприятиях	Человек	400,00	450,00	500,00	550,00	400,00	Показатель исполнен
количество участников общегородских экологических мероприятий	Человек	1 400,00	1 500,00	1 600,00	1 700,00	1 400,00	Показатель исполнен
площадь зеленых зон, на которых проведена обработка от иксодных клещей	Гектар	8,00	8,00	8,00	8,00	8,00	Показатель исполнен
соответствие фактической площади озелененных территорий минимально необходимой площади озелененных территорий	Процент	100,00	100,00	100,00	100,00	100,00	Показатель исполнен

**Оценка Результатов реализации муниципальной программы города Лобня "  
Культура города Лобня" за 2016 год**

Количественные и/или качественные показатели, характеризующие достижение цели и решение задач	Единица измерения	Планируемое значение показателя по годам реализации				Фактическое значение показателя за 2016 год	Причины невыполнения показателей
		2016	2017	2018	2019		
1	2	3	4	5	6	7	8
Количество благоустроенных парков культуры и отдыха на территории Московской области**	Единица	1,00	0,00	0,00	0,00	1,00	Показатель исполнен
Доля населения, участвующего в коллективах народного творчества и школах искусств, процент	Процент	3,00	3,20	3,50	3,70	6,25	Показатель исполнен

## Оценка результатов реализации муниципальной программы "Образование города Лобня" за 2016 год

Количественные и/или качественные показатели, характеризующие достижение цели и решение задач	Единица измерения	Планируемое значение показателя по годам реализации				Фактическое значение показателя за 2016 год	Причины невыполнения показателей
		2016	2017	2018	2019		
1	2	3	4	5	6	7	8
Отношение численности детей в возрасте от 3 до 7 лет, получающих дошкольное образование в текущем году, к сумме численности детей в возрасте от 3 до 7 лет, получающих дошкольное образование в текущем году, и численности детей в возрасте от 3 до 7 лет, находящихся в очереди на получение в текущем году дошкольного образования	Процент	100,00	100,00	100,00	100,00	100,00	Показатель исполнен
Отношение средней заработной платы педагогических работников муниципальных дошкольных образовательных организаций к средней заработной плате в сфере общего образования в Московской области	Процент	104,30	100,00	100,00	100,00	121,35	Показатель исполнен
Отношение средней заработной платы педагогических работников муниципальных образовательных организаций общего образования к среднемесячному доходу от трудовой деятельности	Процент	108,60	100,00	100,00	100,00	127,19	Показатель исполнен
Доля обучающихся по федеральным государственным образовательным стандартам общего образования с 51,7 процентов до 80 процентов.	Процент	70,00	79,60	85,60	91,30	70,90	Показатель исполнен
Доля обучающихся во вторую смену	Процент	13,20	11,45	11,22	9,60	13,20	Показатель исполнен
Удельный вес численности обучающихся, занимающихся в первую смену, в общей численности обучающихся общеобразовательных организаций	Процент	86,80	88,55	88,78	90,40	86,80	Показатель исполнен
Доля детей в возрасте от 5 до 18 лет, обучающихся по дополнительным образовательным программам, в общей численности детей этого возраста, всего	Процент	82,80	82,90	83,00	83,10	97,32	Показатель исполнен
Отношение средней заработной платы педагогических работников организаций дополнительного образования детей в сфере образования к средней заработной плате учителей в Московской области	Процент	91,50	100,00	100,00	100,00	104,66	Показатель исполнен
Доля детей (от 5 до 18 лет), охваченных дополнительным образованием технической направленности	Процент	4,20	6,00	6,00	6,00	18,70	Показатель исполнен
Доля детей, привлекаемых к участию в творческих мероприятиях в сфере образования	Процент	18,70	33,00	34,00	34,10	54,99	Показатель исполнен



## Оценка результатов реализации муниципальной программы «Социальная Лобня» за 2016 год

Количественные и/или качественные показатели, характеризующие достижение цели и решение задач	Группа показателей	Единица измерения	Планируемое значение показателя по годам реализации				Фактическое значение показателя за 2016 год	Причины невыполнения показателей
			2016	2017	2018	2019		
1	2	3	4	5	6	7	8	9
Доля граждан, получивших адресную материальную помощь, от общего числа обратившихся граждан и имеющих право на её получение		Процент	100	100	100	100	100	Показатель исполнен
Доля вторых рождений детей		процентов к общей численности	37,3	37,9	38,7	39,1	40,3	Показатель исполнен
Доля третьих и последующих рождений детей		процентов к общей численности	14,8	15,7	16,6	17,3	14,6	Показатель исполнен
Доля доступных для инвалидов и других маломобильных групп населения приоритетных объектов социальной, транспортной, инженерной инфраструктуры в общем количестве приоритетных объектов в муниципальном образовании	Группа 2	Процент	50,00	55,00	64,00	66,10	50,00	Показатель исполнен
Соотношение оздоровленных детей в возрасте от 7 до 15 лет, находящихся в трудной жизненной ситуации к общей численности детей в возрасте от 7 до 15 лет, находящихся в трудной жизненной ситуации, проживающих на территории муниципального образования, процент	Группа 2	Процент	55,50	55,6	55,65	55,7	74,37	Показатель исполнен
Доля взрослого населения муниципального образования, прошедшего диспансеризацию, от общего числа взрослого населения	Группа 2	Процент	23,00	23,00	23,00	23,00	22,23	Условия для прохождения диспансеризации созданы, явка населения осталась низкой
Доля медицинских работников государственных учреждений здравоохранения муниципального образования обеспеченных жилыми помещениями	Группа 2	Процент	89,58	97,00	97,00	97,00	97,83	Показатель исполнен

**Оценка результатов реализации муниципальной программы "Транспортная система города Лобня" за 2016 год**

Количественные и/или качественные показатели, характеризующие достижение цели и решение задач	Группа показателей	Единица измерения	Планируемое значение показателя по годам реализации				Фактическое значение показателя за 2016 год	Причины невыполнения показателей
			2016	2017	2018	2019		
1	2	3	4	5	6	7	8	9
Увеличение площади поверхности автомобильных дорог и искусственных сооружений на них, приведенных в нормативное состояние с использованием Субсидии и средств бюджета муниципального образования	Группа 1	Квадратный метр	11 299,00	10 973,00	12 579,00	14 750,00	11 299,00	Показатель исполнен
Увеличение площади поверхности дворовых территорий многоквартирных домов, проездов к дворовым территориям многоквартирных домов, приведенных в нормативное состояние с использованием Субсидии и средств бюджета муниципального образования	Группа 1	Квадратный метр	32 926,00	42 333,00	47 412,00	53 102,00	32 926,00	Показатель исполнен
Социальный риск (число лиц, погибших в дорожно-транспортных происшествиях, на 100 тыс. населения)	Группа 1	Процент	2,34	2,76	2,44	2,14	2,34	Показатель исполнен
Доля пассажиров оплачивающих свой проезд ЕТК МО в общем объеме платных пассажиров, на конец года**	Группа 1	Процент	100,00	100,00	100,00	100,00	100,00	Показатель исполнен

## Оценка результатов реализации муниципальной программы "Муниципальное управление" за 2016 год

Количественные и/или качественные показатели, характеризующие достижение цели и решение задач	Единица измерения	Планируемое значение показателя по годам реализации				Фактическое значение показателя за 2016 год	Причины невыполнения показателей
		2016	2017	2018	2019		
1	2	3	4	5	6	7	8
Исполнение бюджета муниципального образования по налоговым и неналоговым доходам к первоначально утвержденному уровню	Процент	≥ 100	≥ 100	≥ 100	≥ 100	≥ 100	Показатель исполнен
Отношение дефицита бюджета к доходам бюджета без учета безвозмездных поступлений и (или) поступлений налоговых доходов по дополнительным нормативам отчислений	Процент	≤ 10	≤ 10	≤ 10	≤ 10	7,40	Показатель исполнен
Увеличение исполнения расходных обязательств города Лобня	Процент	91,70	≥ 90,7	≥ 91,7	≥ 92,0	97,66	Показатель исполнен
Ежегодный прирост доли налоговых и неналоговых доходов местного бюджета (за исключением поступлений налоговых доходов по дополнительным нормативам отчислений) в общем объеме собственных доходов бюджета муниципального образования (без учета субвенций), %	Процент	не ниже 20	не ниже -4,5	не ниже 6,0	не ниже -3,0	20,98	Показатель исполнен
Отношение объема муниципального долга к годовому объему доходов бюджета без учета безвозмездных поступлений и (или) поступлений налоговых доходов по дополнительным нормативам отчислений	Процент	≤ 50	≤ 50	≤ 50	≤ 50	17,90	Показатель исполнен
Сумма поступлений от приватизации недвижимого имущества	Тысяча рублей	7 050,00	500,00	0,00	0,00	6 686,90	платеж перенесен на 2017 год

Площадь земельных участков, подлежащих оформлению в собственность муниципальных образований	Гектар	3,00	7,00	7,00	7,00	5,28	Показатель исполнен
Сумма поступлений от арендной платы за земельные участки, включая средства от продажи права аренды и поступления от взыскания задолженности по арендной плате	Тысяча рублей	131 953,00	158 000,00	159 000,00	182 600,00	131 953,00	Показатель исполнен
Сумма поступлений от продажи земельных участков	Тысяча рублей	7 000,00	5 000,00	5 000,00	5 000,00	4 320,00	Низкая исполнительная дисциплина связана с тем, что на территории города отсутствует возможность предоставления многих земельных участков в собственность в виду ограничения их оборотоспособности из-за расположения в I, II поясе зоны санитарной охраны водных объектов, используемых для целей питьевого и хозяйственно-бытового водоснабжения.
Сумма максимально допустимой задолженности по арендной плате, государственная собственность на которые не разграничена	Тысяча рублей	37 817,00	85 346,00	59 742,00	41 820,00	67 071,23	В связи с изменением алгоритма расчета задолженности в сторону увеличения на пени за просрочку платежей, фактическая сумма максимально допустимой задолженности по арендной плате за 2016 год автоматически увеличилась на размер пеней за просрочку платежей по арендной плате в размере 16795,3 тыс. руб. (сумма пени по состоянию на 01.01.2016 составила 5617,3 тыс. руб. и за 2016 год 11177,37 тыс. руб.)
Сумма поступлений от земельного налога	Тысяча рублей	170 683,00	162 556,00	170 683,00	179 217,00	202 871,80	Показатель исполнен
Площадь земельных участков категория и ВРИ которых подлежит установлению	Процент	100,00	100,00	100,00	100,00	99,00	
Предоставление земельных участков многодетным семьям	Процент	46,60	100,00	100,00	100,00	46,60	Показатель исполнен

Уровень удовлетворенности граждан качеством предоставления государственных и муниципальных услуг	Процент	90,00	92,00	92,50	93,00	99,90	Показатель исполнен
Среднее число обращений представителей бизнес - сообщества в орган государственной власти Московской области, орган местного самоуправления, МФЦ для получения одной государственной (муниципальной) услуги, связанной со сферой предпринимательской деятельности	единиц	2,00	1,50	1,50	1,50	2,00	Показатель исполнен
Среднее время ожидания в очереди при обращении заявителя в орган государственной власти Московской области (ОМСУ муниципального образования Московской области) для получения государственных (муниципальных) услуг, в том числе	Минута	13,50	13,00	12,00	11,00	5,16	Показатель исполнен
Среднее время ожидания в очереди при обращении заявителя в МФЦ	Минута	13,50	13,00	12,50	12,00	5,16	Показатель исполнен
Среднее количество обращений за получением государственных и муниципальных услуг на одно окно в МФЦ в день	единиц	51,14	36,00	37,00	38,00	51,14	Показатель исполнен
Доля граждан, имеющих доступ к получению государственных и муниципальных услуг по принципу «одного окна» по месту пребывания, в том числе в МФЦ	Процент	100,00	100,00	100,00	100,00	100,00	Показатель исполнен
Увеличение доли граждан, использующих механизм получения государственных и муниципальных услуг в электронной форме	Процент	63,00	60,00	70,00	80,00	63,00	Показатель исполнен

Количество мероприятий, к которым обеспечено праздничное, тематическое и праздничное световое оформление территории муниципального образования	единиц	3,00	4,00	5,00	6,00	3,00	Показатель исполнен
Количество тематических информационных кампаний, охваченных социальной рекламой на рекламных носителях наружной рекламы на территории муниципального образования Московской области	единиц	4,00	4,00	4,00	5,00	4,00	Показатель исполнен
Соответствие количества и фактического расположения рекламных конструкций на территории муниципального образования согласованной Правительством Московской области схеме размещения рекламных конструкций и актуальность схемы размещения рекламных конструкций	Процент	97,00	98,20	98,20	98,20	98,20	Показатель исполнен

## Оценка результатов муниципальной программы города Лобня «Содержание и развитие жилищно-коммунального хозяйства города Лобня» за 2016 год

Количественные и/или качественные показатели, характеризующие достижение цели и решение задач	Группа показателей	Единица измерения	Планируемое значение показателя по годам реализации				Фактическое значение показателя за 2016 год	Причины невыполнения показателей
			2016	2017	2018	2019		
4	5	6		8	9	10	7	
Количество домов, в которых проведен капитальный ремонт в рамках программы "Проведение капитального ремонта общего имущества в многоквартирных домах, расположенных на территории Московской области на 2014-2038 годы"***	Группа 1	Единица	30,00	45,00	40,00	34,00	12,00	Показатель невыполнен из-за невыполнение плана проведения капитального ремонта региональным оператором
Доля фактически отремонтированных многоквартирных домов к количеству многоквартирных домов внесенных в региональную программу капитального ремонта (ППМО № 1188/58) от 27.12.2013)	Группа 2	Процент	100,00	100,00	100,00	100,00	17,14	Показатель невыполнен из-за невыполнение плана проведения капитального ремонта региональным оператором
Уровень собираемости взносов на капитальный ремонт	Группа 2	Процент	100,00	100,00	100,00	100,00	100,00	Показатель выполнен
Уровень готовности объектов жилищно-коммунального хозяйства муниципальных образований Московской области к осенне-зимнему периоду**	Группа 2	Процент	100,00	100,00	100,00	100,00	100,00	Показатель выполнен
Доля лицевого счетов обслуживаемых единой областной расчетной системой	Группа 1	Процент	100,00	100,00	100,00	100,00	100,00	Показатель выполнен
Доля разработанных и утвержденных схем теплоснабжения, водоснабжения, водоотведения	Группа 1	Процент	100,00	100,00	100,00	100,00	100,00	Показатель выполнен
Задолженность за потребленные топливно-энергетические ресурсы (газ и электроэнергия) на 1 тысячу населения	Группа 2	Тысяча рублей	1 030,00	0,00	0,00	0,00	139,50	Показатель выполнен
Доля населения, обеспеченного доброкачественной питьевой водой**	Группа 2	Процент	98,00	98,00	100,00	100,00	98,00	Показатель выполнен
Обеспеченность обустроенными дворовыми территориями	Группа 1	Процент	20,00	30,00	40,00	50,00	20,00	Показатель выполнен

## Оценка результатов муниципальной программы города Лобня «Жилище» за 2016 год

Количественные и/или качественные показатели, характеризующие достижение цели и решение задач	Единица измерения	Планируемое значение показателя по годам реализации				Фактическое значение показателя за 2016 год	Причины невыполнения показателей
		2016	2017	2018	2019		
1	2	3	4	5	6	7	8
Годовой объем ввода жилья	Тысяча квадратных метров	65	129,50	80,30	87,10	91,9	Показатель исполнен
Доля молодых семей, улучшивших жилищные условия	Процент	50,00	60,00	60,00	80,00	50,00	Показатель исполнен
Количество участников подпрограммы «Социальная ипотека», получивших финансовую помощь, предоставляемую для погашения основной части долга по ипотечному жилищному кредиту (человек)	Человек	0,00	2,00	2,00	2,00	0,00	Показатель исполнен
2017 Количество детей-сирот и детей, оставшихся без попечения родителей, а также лиц из их числа, обеспеченных жилыми помещениями	Человек	0,00	3,00	2,00	1,00	0,00	Показатель исполнен
2017 количество детей-сирот и детей, оставшихся без попечения родителей, а также лиц из их числа, имеющих и не реализовавших право на обеспечение жилыми помещениями	Человек	1,00	0,00	0,00	0,00	1,00	Показатель исполнен



## Оценка результатов реализации муниципальной программы «Энергосбережение и повышение энергетической эффективности в городе Лобня» за 2016 год

Количественные и/или качественные показатели, характеризующие достижение цели и решение задач	Единица измерения	Планируемое значение показателя по годам реализации				Фактическое значение показателя за 2016 год	Причины невыполнения показателей
		2016	2016	2017	2018		
1	2	3	4	5	6	7	8
Удельный суммарный расход энергетических ресурсов в многоквартирных домах (в расчете на 1 кв. метр общей площади)	Тысяча условных квадратных метров	0,06	0,05	0,05	0,05	0,06	Показатель исполнен
Доля многоквартирных домов, оснащенных общедомовыми приборами учета потребляемых энергетических ресурсов	Процент	75,00	100,00	100,00	100,00	68,17	Показатель исполнен соразмерно оснащению общедомовыми приборами учета
Удельный расход ТЭ на снабжение органов местного самоуправления и муниципальных учреждений (в расчёте на 1 кв. метр общей площади)	Гкал/м2	0,34	0,33	0,32	0,31	0,34	Показатель исполнен
Удельный расход ЭЭ на снабжение органов местного самоуправления и муниципальных учреждений (в расчёте на 1 кв. метр общей площади)	Киловатт-час/квadratный метр	78,20	78,00	77,90	77,80	78,2	Показатель исполнен
Количество энергосервисных договоров заключенных органами местного самоуправления и муниципальными учреждениями, шт.	Качественный показатель	4,00	5,00	6,00	7,00	0,00	Из-за перенос срока заключения энергосервисного договора в сфере СНО на 2017г. Показатель будет исполнен в 2017 году
Доля приборов учета энергетических ресурсов в общем объеме приборов учета энергетических ресурсов, охваченных автоматизированными системами контроля учета энергетических ресурсов	Процент	20,00	25,00	30,00	35,00	17,4	Недостаточная заинтересованность ресурсоснабжающих организаций, организаций бюджетной сферы в переоборудовании приборов учета автоматизированными системами контроля учета энергетических ресурсов
Доля зданий, строений, сооружений, занимаемых организациями бюджетной сферы, оборудованных автоматизированными индивидуальными тепловыми пунктами (ИТП)	Процент	37,00	41,00	46,00	50,00	53,3	Показатель исполнен
Доля муниципальных учреждений в общем количестве муниципальных учреждений, представивших информацию в информационные системы в области энергосбережения	Процент	100,00	100,00	100,00	100,00	100	Показатель исполнен
Удельный суммарный расход энергетических ресурсов на снабжение органов местного самоуправления и муниципальных учреждений (в расчете на 1 кв. метр общей площади)	Тысяча условных квадратных метров	0,06	0,06	0,05	0,05	0,06	Показатель исполнен

## Расходы бюджета города Лобня по мерам поддержки физических лиц за 2016 год

№ пп	Нормативный правовой акт			Вид расходов: льготы, надбавки, доплаты, компенсации	Получатели	Количество получателей (чел.)		План на 2016 год, тыс.рублей	Исполнено за 2016 год, тыс.рублей
	Наименование	№	дата			План на 2016 год	Исполнено за 2016 год		
1	постановление	83	01.02.2010	льготы по ЖКХ	лица, удостоенные звания "Почетный гражданин г.Лобня"	48	43	3 200,0	3 026,3
	постановление	1307	19.07.2007	лекарственное обеспечение		25	13	495,0	357,0
2	постановление	83	01.02.2010	льготы по ЖКХ	лица, имеющие в пенсионном удостоверении отметку "Ветеран труда"	427	418	3 900,0	3 732,6
					граждане, подвергшиеся воздействию радиации вследствие чернобыльской катастрофы, проживающие в жилых помещениях частного (кроме приватизированного) жилищного фонда	11	14	110,0	106,2
					лица, имеющие статус инвалида, семьи, имеющие ребенка-инвалида-проживающих в жилых помещениях частного (кроме приватизированного) жилищного фонда	1169	1224	5 507,4	5 130,5

3	постановление	907	22.06.2016	компенсации за проживание в общежитии	работники муниципальных образовательных учреждений, их несовершеннолетние дети	29	29	2 565,4	2 392,7
	постановление	1109	08.08.2016	компенсации за проживание в общежитии	сотрудники ЛЦГБ (станция скорой медицинской помощи)	38	38	3 177,5	1 181,8
	постановление	907	22.06.2016	компенсации за проживание в общежитии	работники муниципальных учреждений физической культуры и спорта, их несовершеннолетние дети	1	1	37,0	28,2
4	постановление	572	05.05.2015	Единовременная компенсационная выплата	Участковые врачи педиатры Лобненской детской городской поликлиники	5	5	500,0	500,0
5	постановление	448	07.04.2015	Частичное возмещение расходов, связанных с арендой жилого помещения в городе Лобня приглашенному врачу педиатру-участковому Лобненской детской городской поликлиники	Участковые врачи педиатры Лобненской детской городской поликлиники	3	3	276,5	276,5
	<b>ИТОГО</b>					<b>1 756</b>	<b>1 788</b>	<b>19 768,8</b>	<b>16 731,8</b>

## Общественно значимые проекты города Лобня

№ п/п	Наименование проекта	Адрес	Дата ввода объекта	Исполнено в 2016 году (тыс.руб.)	Результат
1	Проектирование и строительство физкультурно-оздоровительного комплекса с универсальным спортивным залом	улица Чехова, д.13А	декабрь 2015	10300,0	Введение в эксплуатацию спортивного объекта



2	Реконструкция муниципальных тренировочных площадок в местах размещения баз команд для проведения тренировочных мероприятий команд-участниц чемпионата мира по футболу в 2018	улица Иванищенко д.1А стадион «Москвич»	30 апреля 2018 года	9688,1	Количество введенных в эксплуатацию тренировочных площадок, соответствующих требованиям ФИФА, предназначенных для проведения предсоревновательных тренировок
---	--	--	------------------------------	--------	--



3	Строительство блочно-модульной котельной для теплоснабжения потребителей города Лобня по ул. Комиссара Агапова	улица Комиссара Агапова	2017 год	23002,9	Обеспечение надежности теплоснабжения
---	--	-------------------------	----------	---------	---------------------------------------



## КОНТАКТНЫЕ ДАННЫЕ

### **Финансовое управление Администрации города Лобня**

**АДРЕС:**

141730, Московская область,  
г.Лобня,  
ул.Ленина, д. 7а

**ТЕЛЕФОН:**

8(495)577-00-07

**ОФИЦИАЛЬНЫЙ САЙТ:**

lobnya.rf

**ЭЛЕКТРОННАЯ ПОЧТА:**

[lobnfu@mail.ru](mailto:lobnfu@mail.ru)

**ГРАФИК ЛИЧНОГО ПРИЕМА ГРАЖДАН:**

Начальник управления

вторник с 14.00 до 18.00

Заместитель начальника управления

среда с 14.00 до 18.00

Специалисты управления

понедельник-четверг с 9.00 до 13.00

пятница с 9.00 до 16.45